

# INCLUSIÓN FINANCIERA CON PERSPECTIVA DE GÉNERO

---



# INCLUSIÓN FINANCIERA

*Tiene como objetivo*

Proteger los derechos de:



**Nuestros Socios**



**Nuestros Clientes**



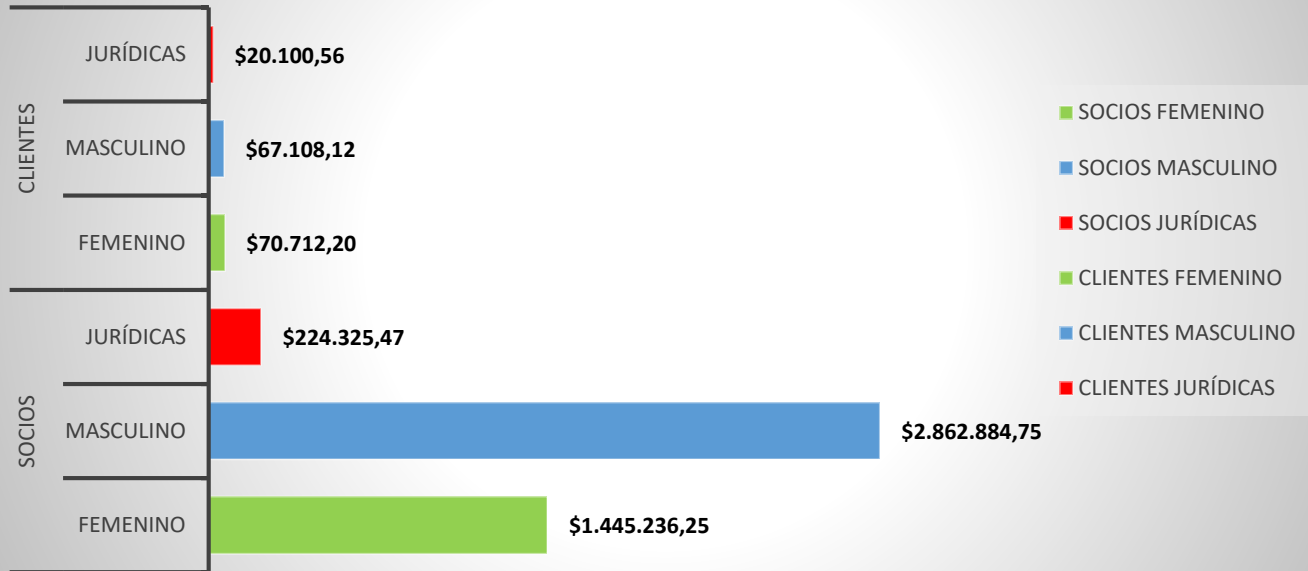
**Usuarios que  
coadyuden**



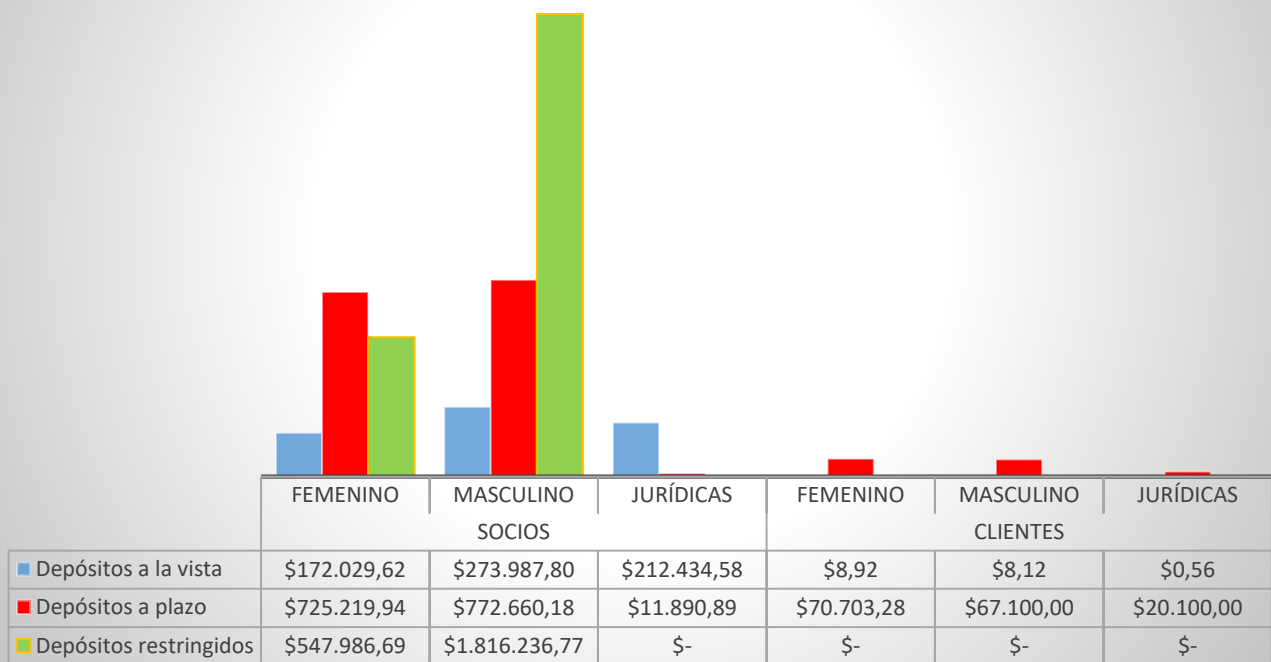
# Conozca nuestra gestión realizada hasta el año 2021



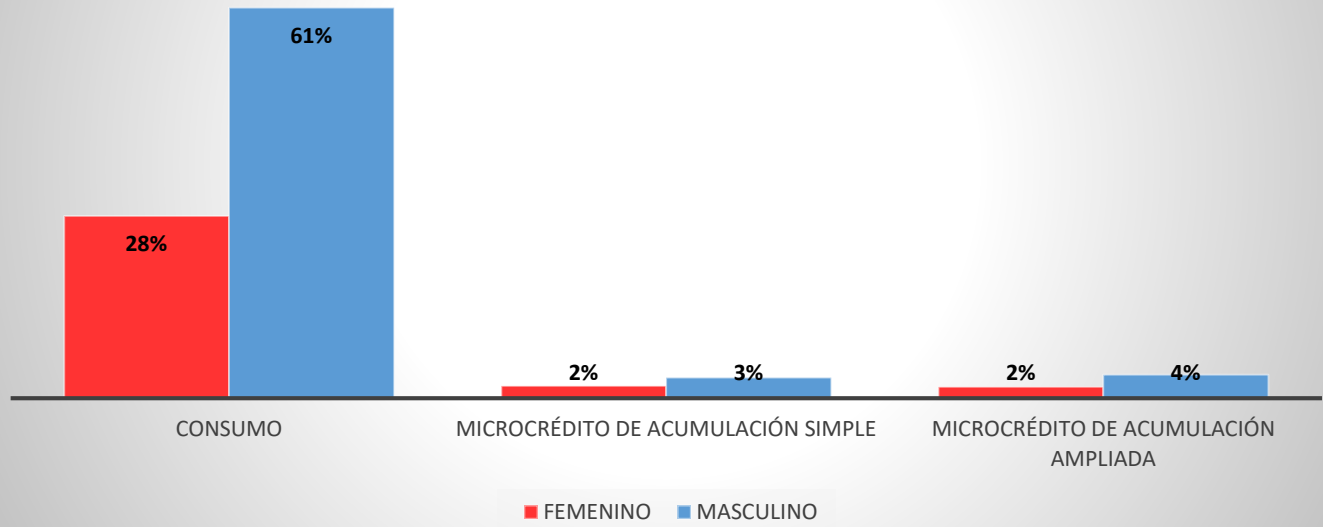
### Saldo de depósito por género (anual)



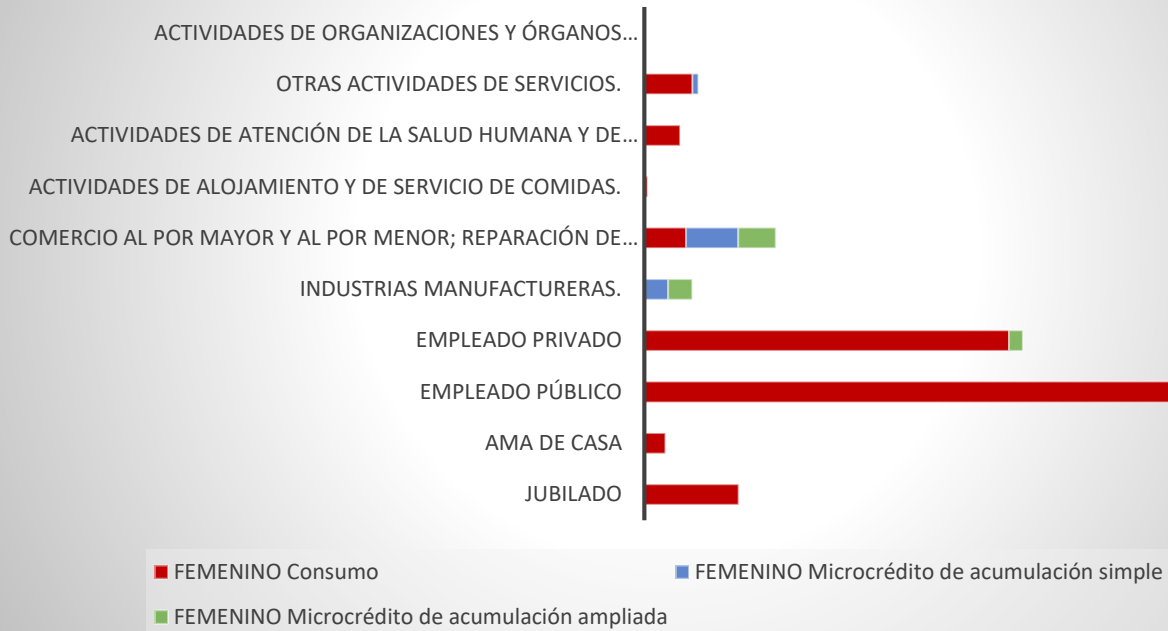
### Saldo de depósitos por género y tipo de cuenta (anual)



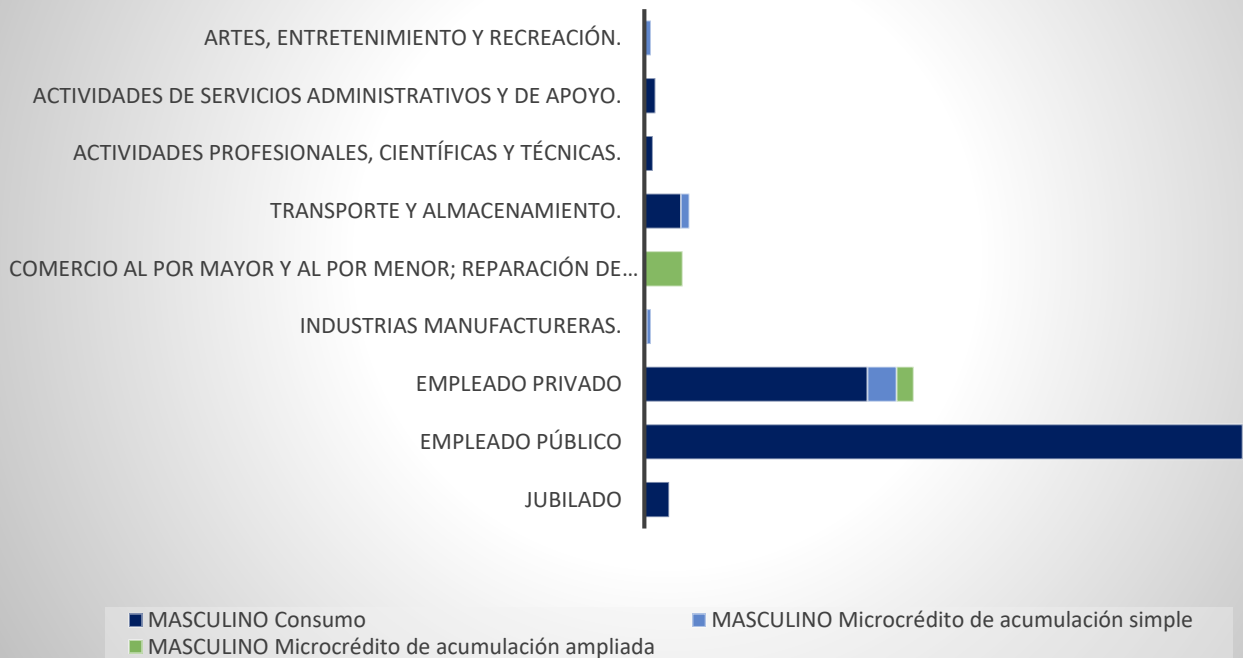
### Porcentaje de acceso a créditos por género (*cuarto trimestre*)



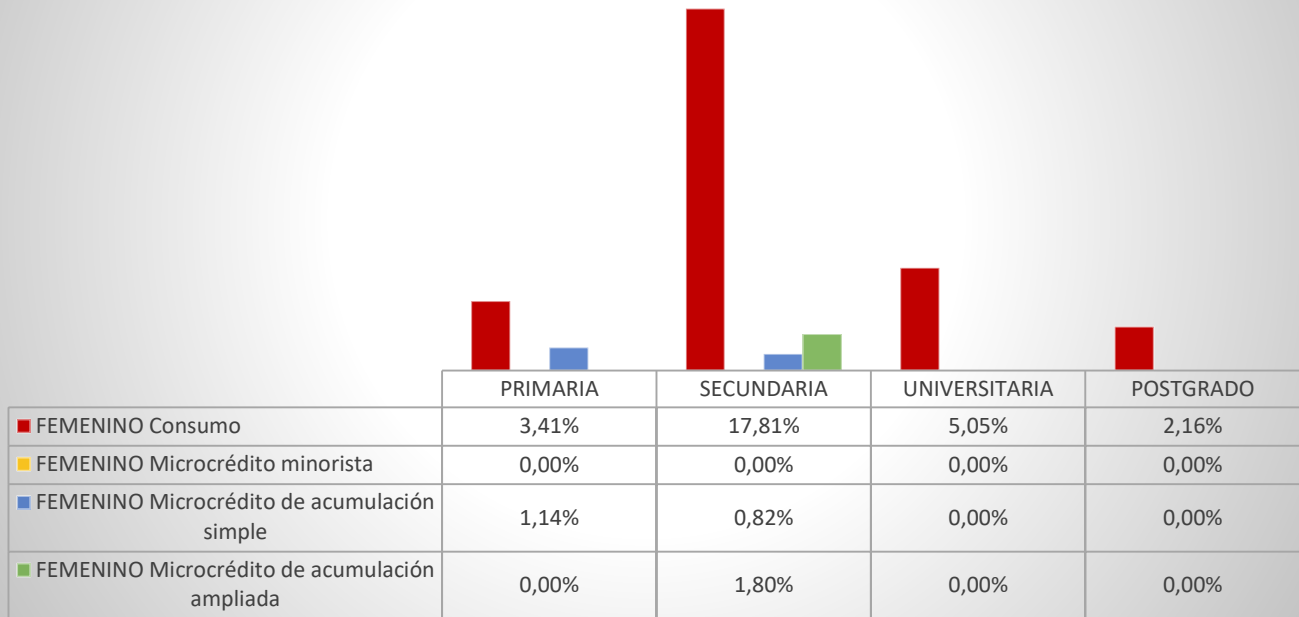
### Acceso a créditos por género, tipo de crédito y actividad económica (cuarto trimestre)



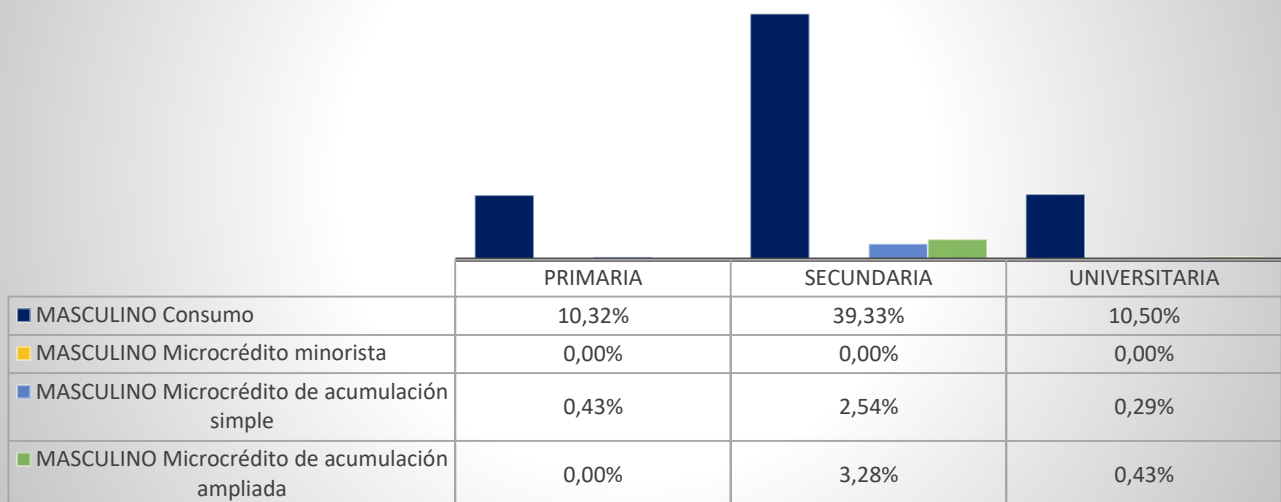
### Acceso a créditos por género, tipo de crédito y actividad económica (cuarto trimestre)



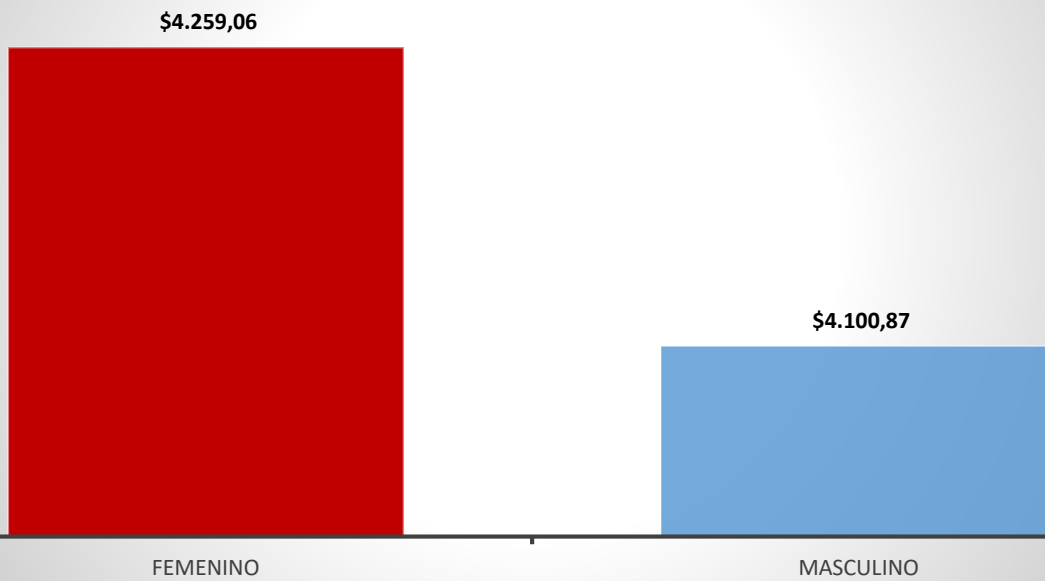
### Porcentaje de acceso a créditos por género, tipo de crédito y nivel de instrucción (cuarto trimestre)



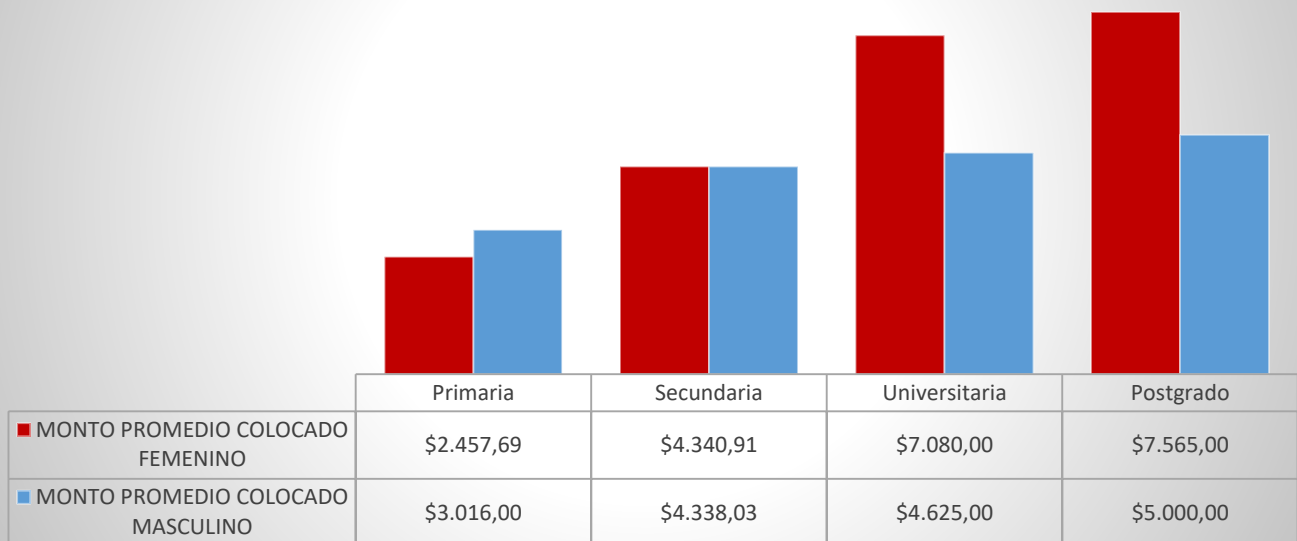
### Porcentaje de acceso a créditos por género, tipo de crédito y nivel de instrucción (cuarto trimestre)



### Monto promedio de crédito concedido (cuarto trimestre)

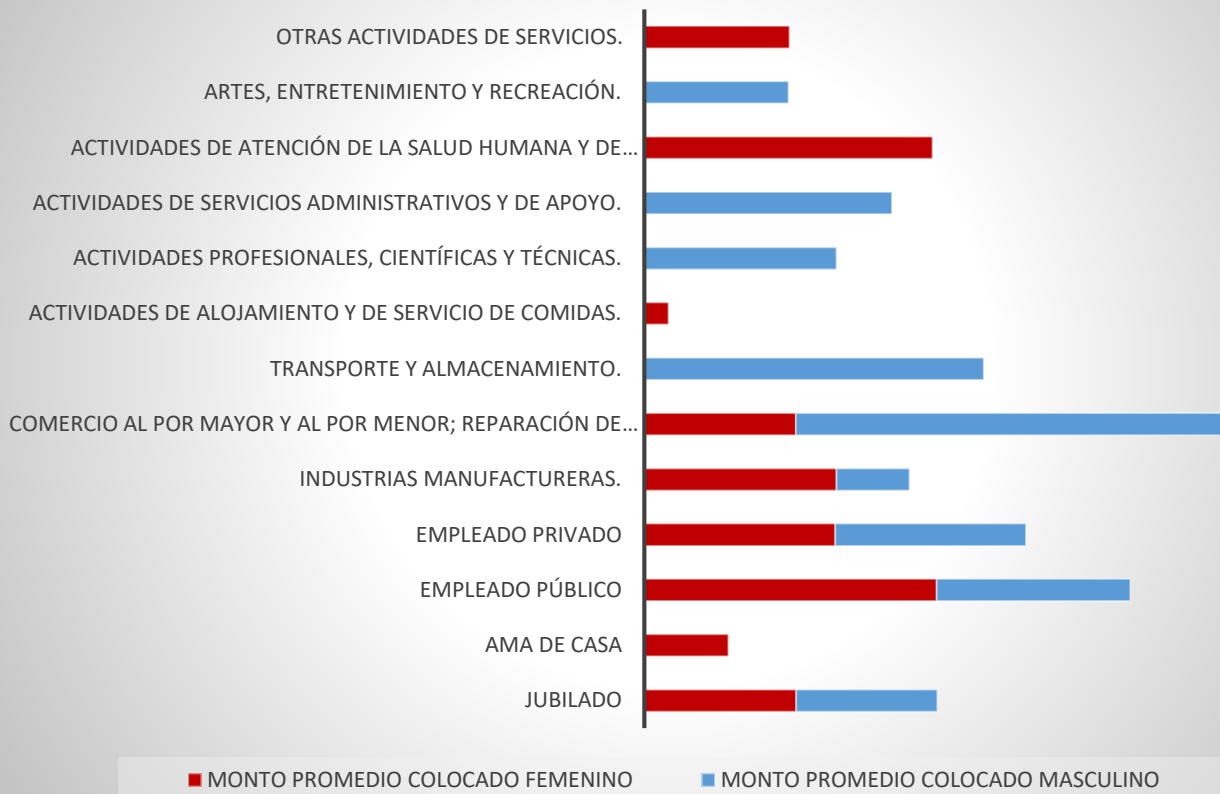


### Monto promedio de crédito concedido por género y nivel de instrucción (cuarto trimestre)

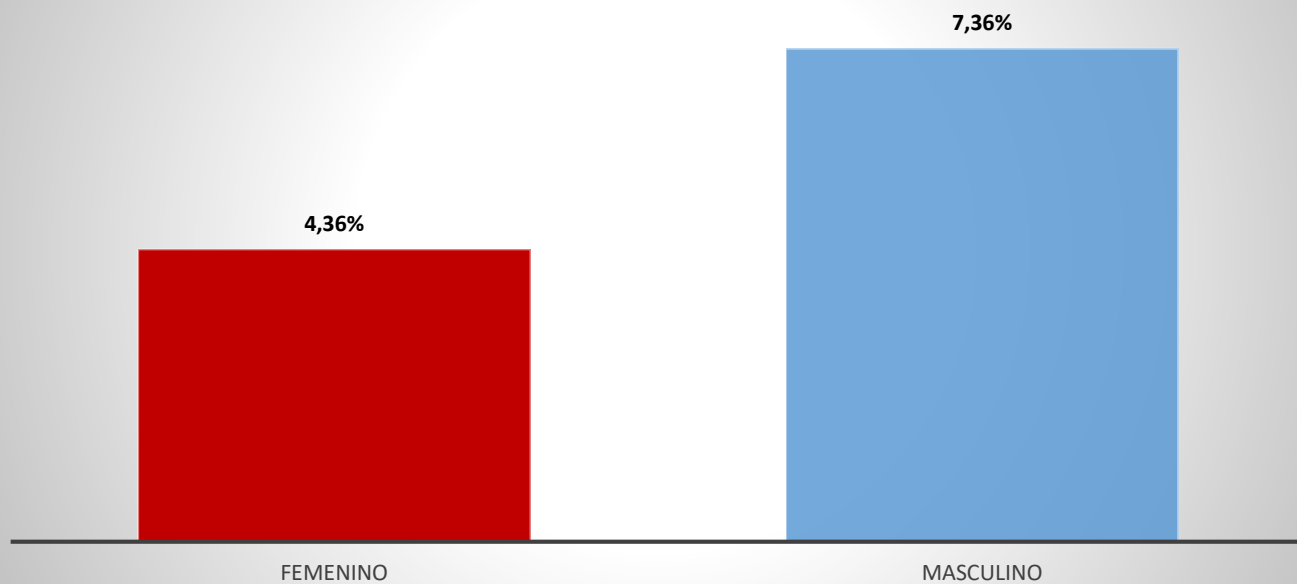




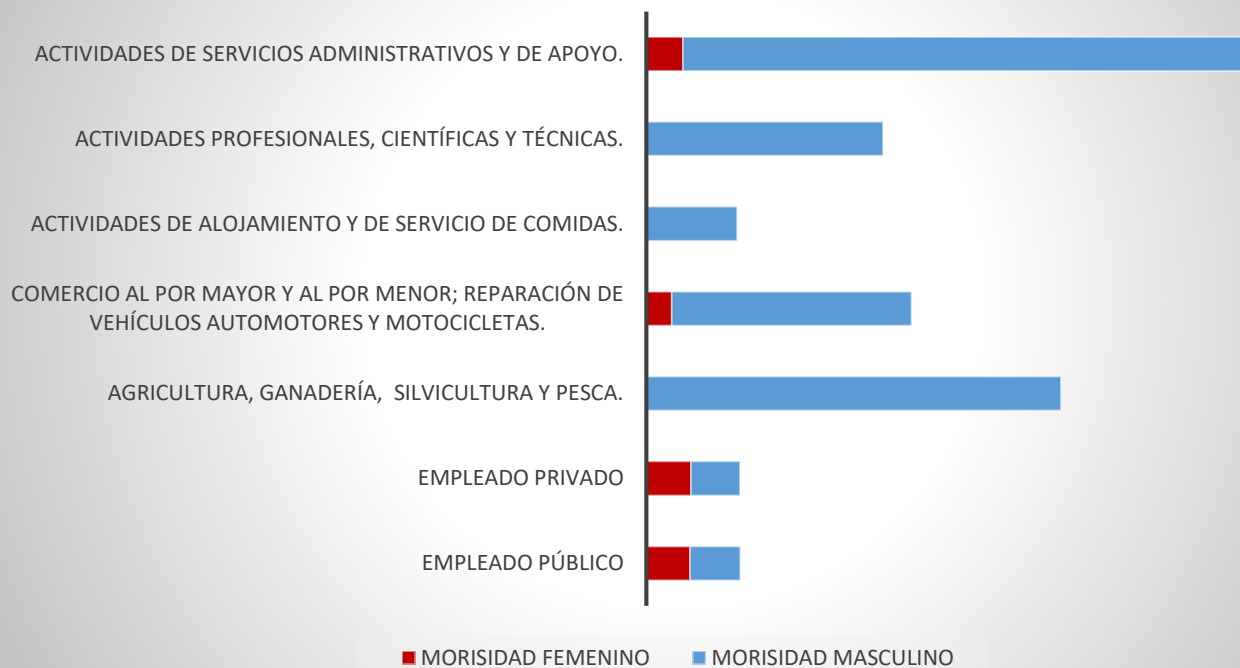
### Crédito concedido por género y actividad económica (cuarto trimestre)



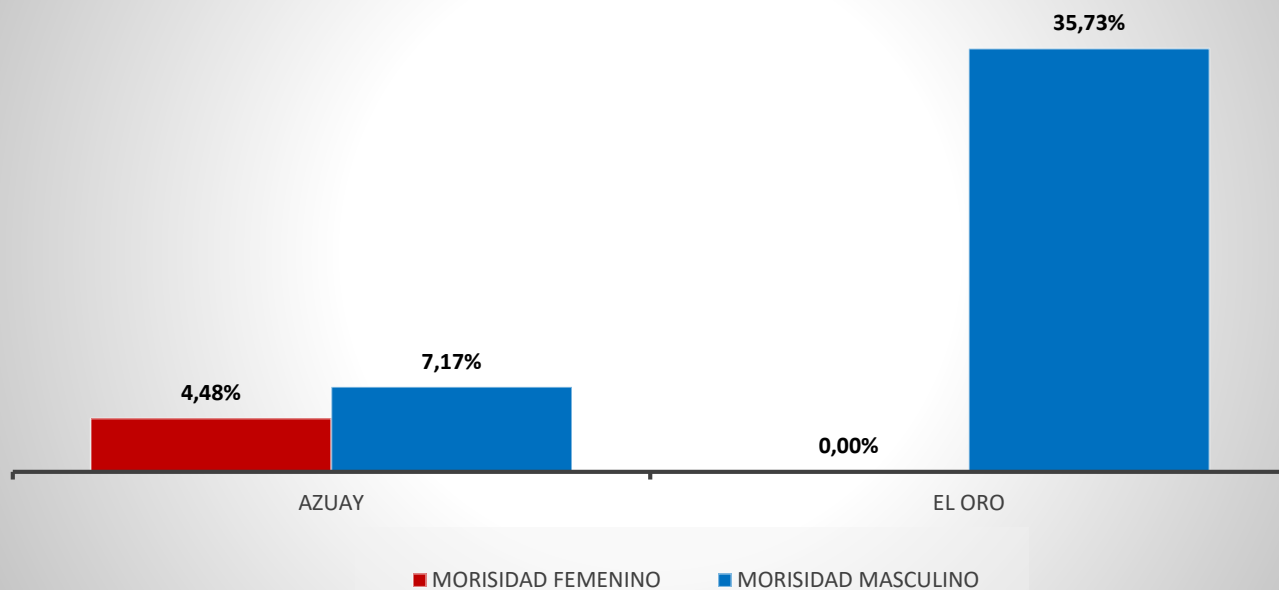
### Morosidad por género (anual)



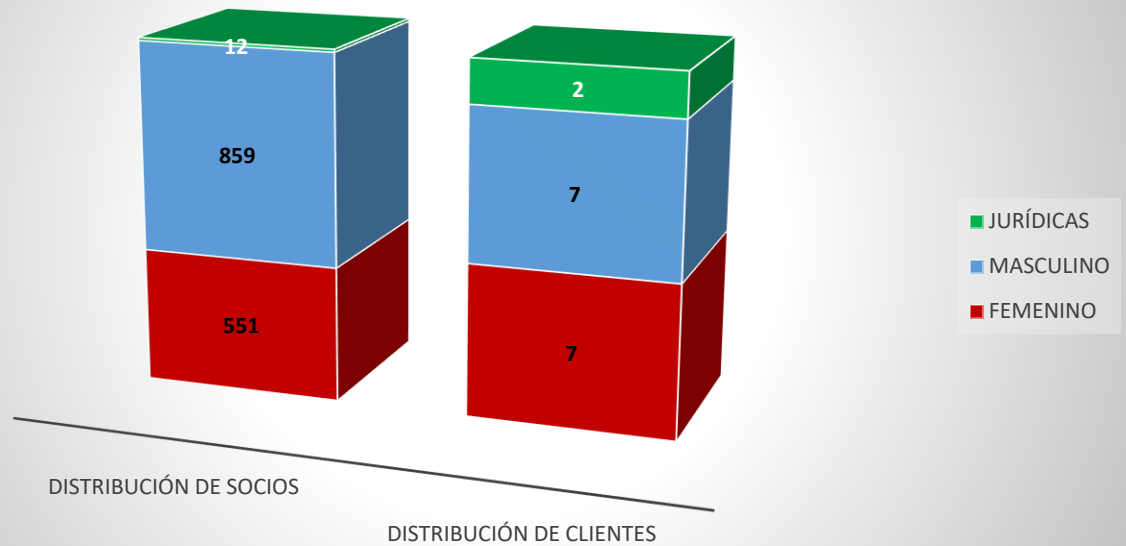
## Morosidad por género y actividad económica (anual)



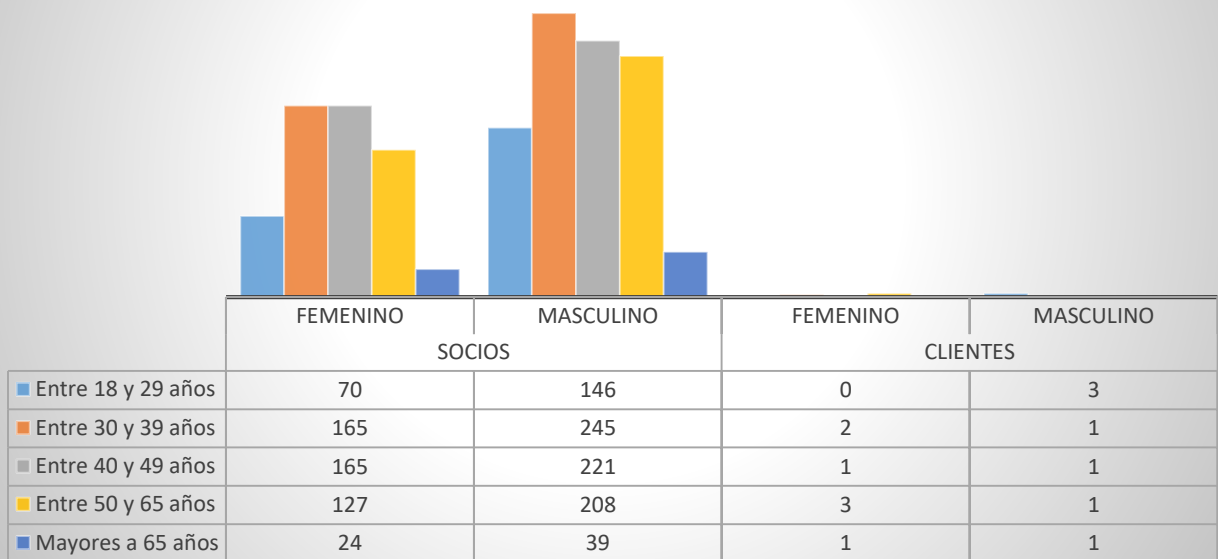
## Morosidad por género y provincia de domicilio (anual)



### Distribución de socios-clientes por género (anual)



### Distribución de socios-clientes por género y rango de edad (anual)

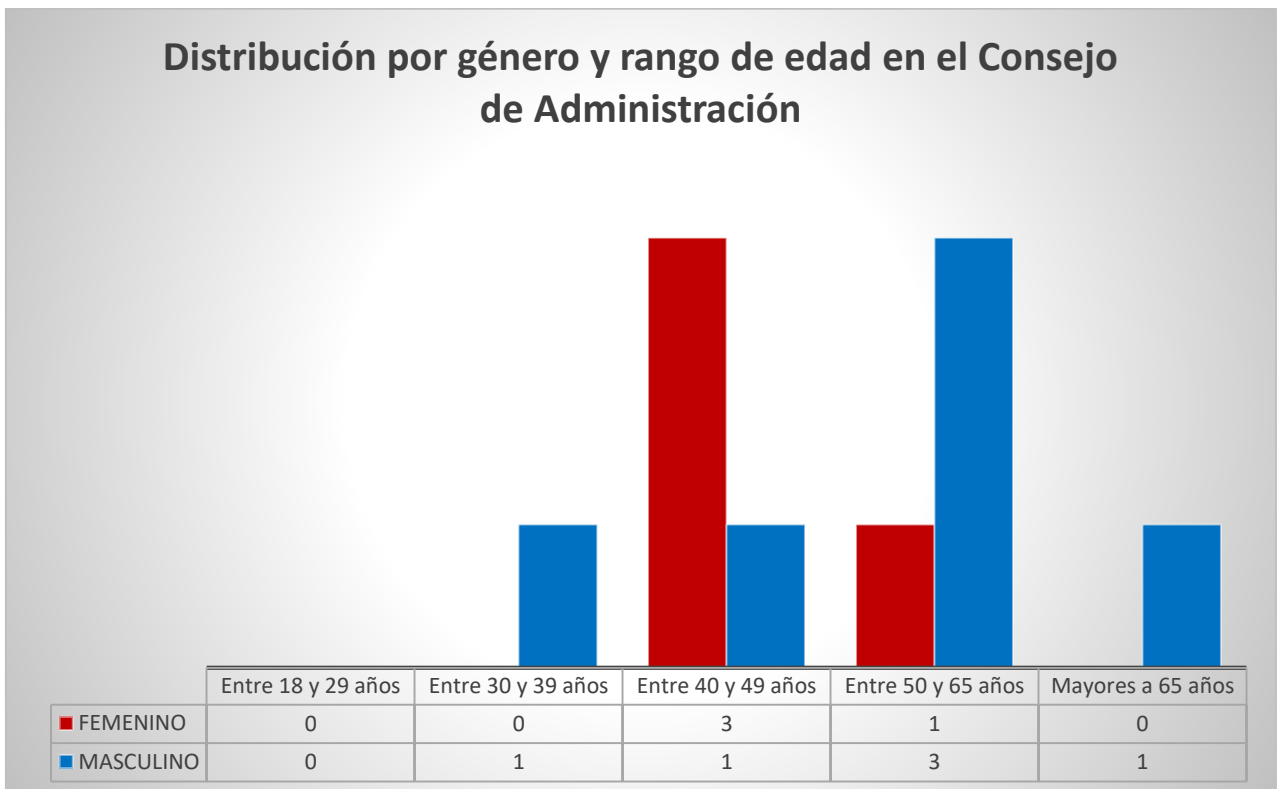
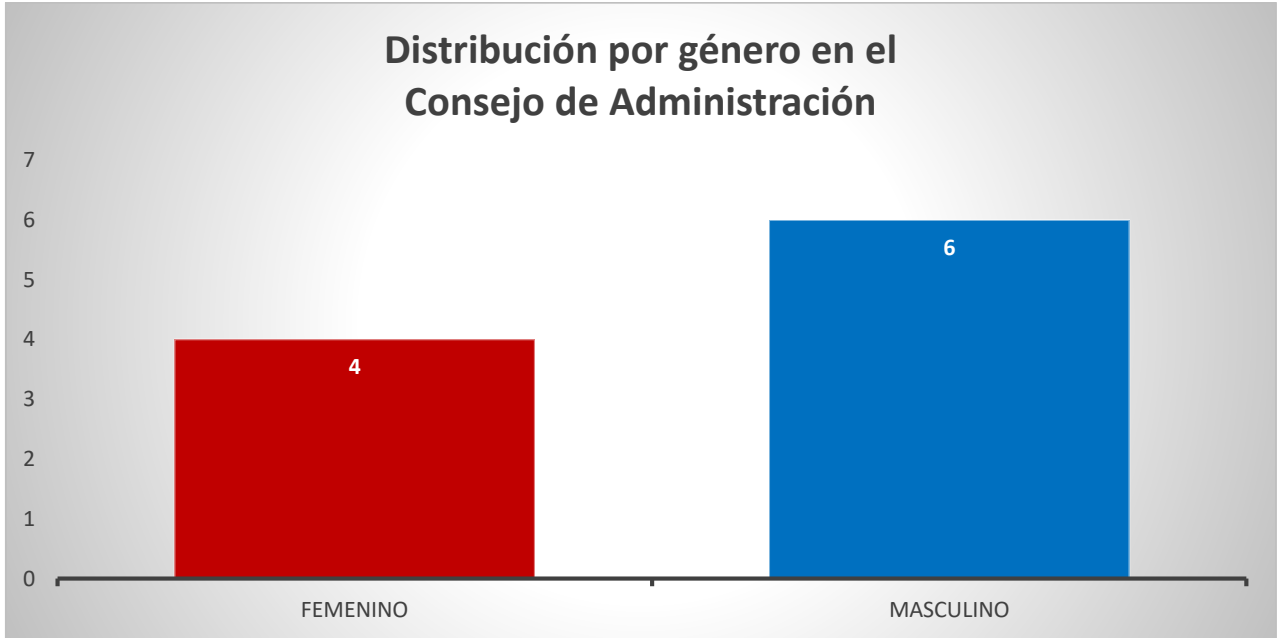


## Datos de la persona que ocupa la Presidencia

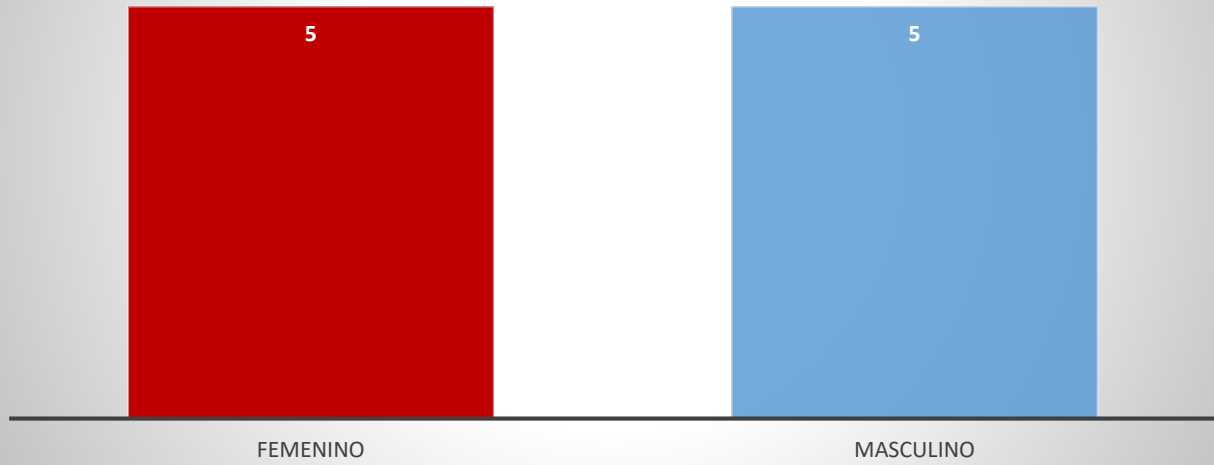
<b>NOMBRE:</b>	<b>ARGUDO VICUNA RAUL ANTONIO</b>
<b>SEXO:</b>	MASCULINO
<b>EDAD:</b>	67
<b>GRUPO ÉTNICO:</b>	MESTIZO
<b>ACTIVIDAD ECONÓMICA:</b>	JUBILADO
<b>NIVEL DE INSTRUCCIÓN:</b>	UNIVERSITARIA
<b>PROVINCIA DOMICILIO:</b>	AZUAY

Datos al 31 de diciembre de 2021

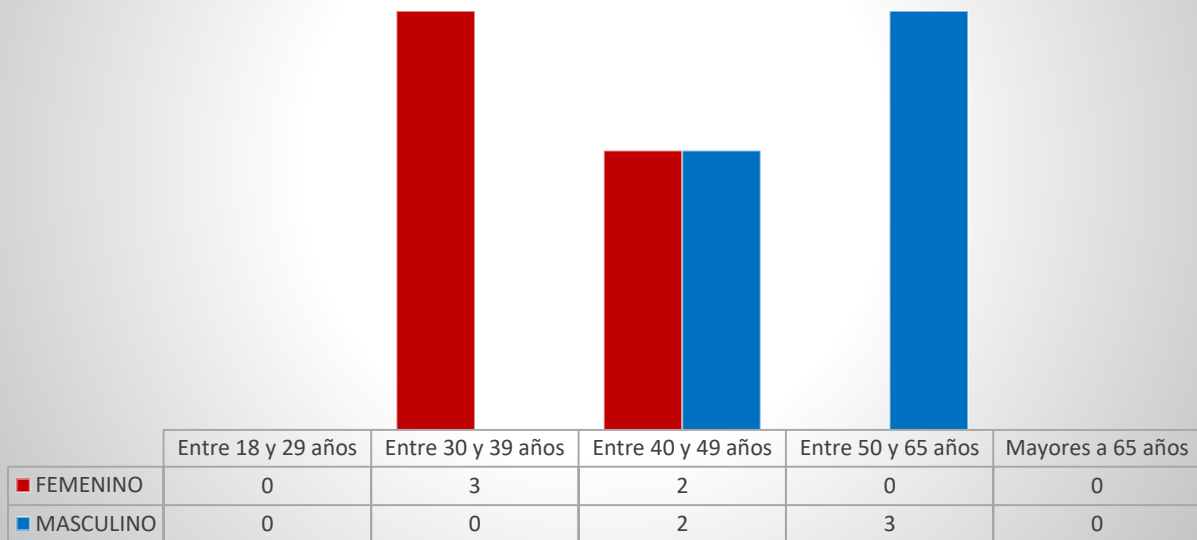




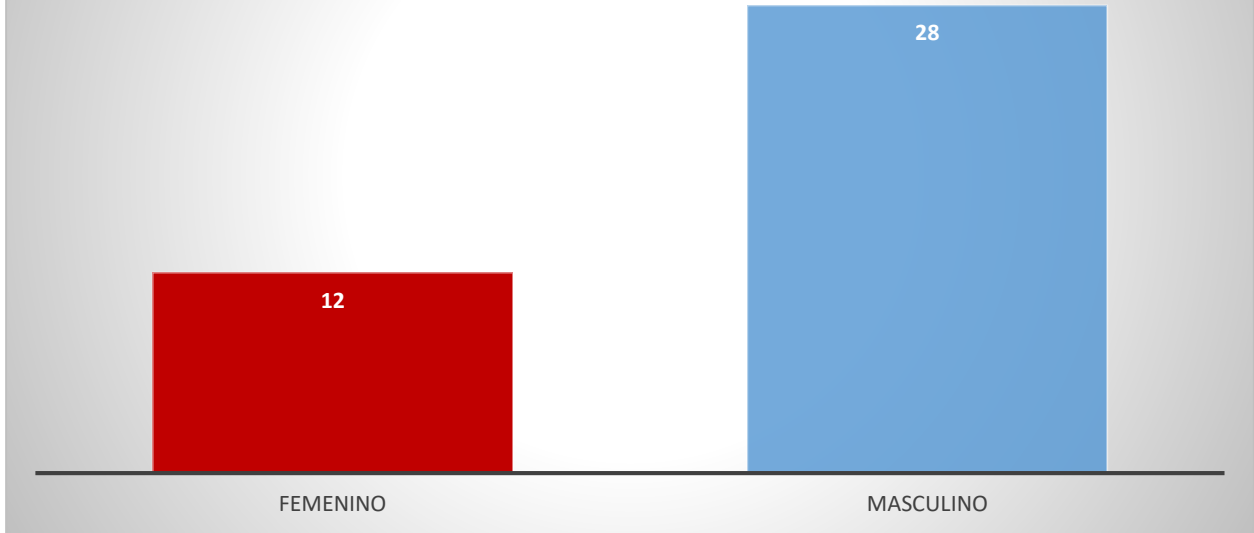
### Distribución por género en el Consejo de Vigilancia



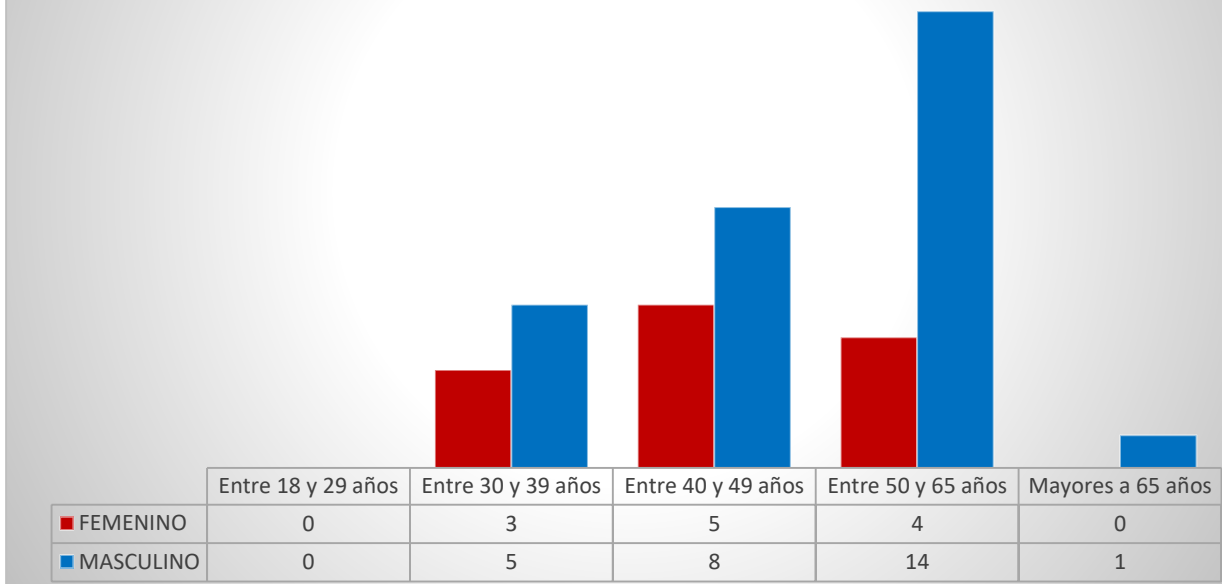
### Distribución por género y rango de edad en el Consejo de Vigilancia



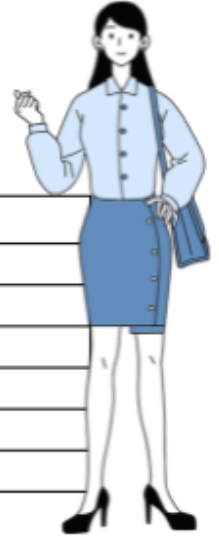
### Distribución por género en la Asamblea General de Representantes



### Distribución por género y rango de edad en la Asamblea General de Representantes



## Datos de la persona en posición de Gerente



<b>NOMBRE:</b>	<b>PESANTEZ SIGUENZA DEICY PATRICIA</b>
<b>SEXO:</b>	FEMENINO
<b>EDAD:</b>	38
<b>GRUPO ÉTNICO:</b>	MESTIZO
<b>ACTIVIDAD ECONÓMICA:</b>	EMPLEADA PRIVADA
<b>NIVEL DE INSTRUCCIÓN:</b>	UNIVERSITARIA
<b>PROVINCIA DOMICILIO:</b>	AZUAY

Datos al 31 de diciembre de 2021



## PUBLICACIÓN DE LA IMPLEMENTACIÓN DE POLÍTICAS INTERNAS DE IGUALDAD DE GÉNERO

**Plan Estratégico:**

- Promover la igualdad de género

**Reglamento Interno:**

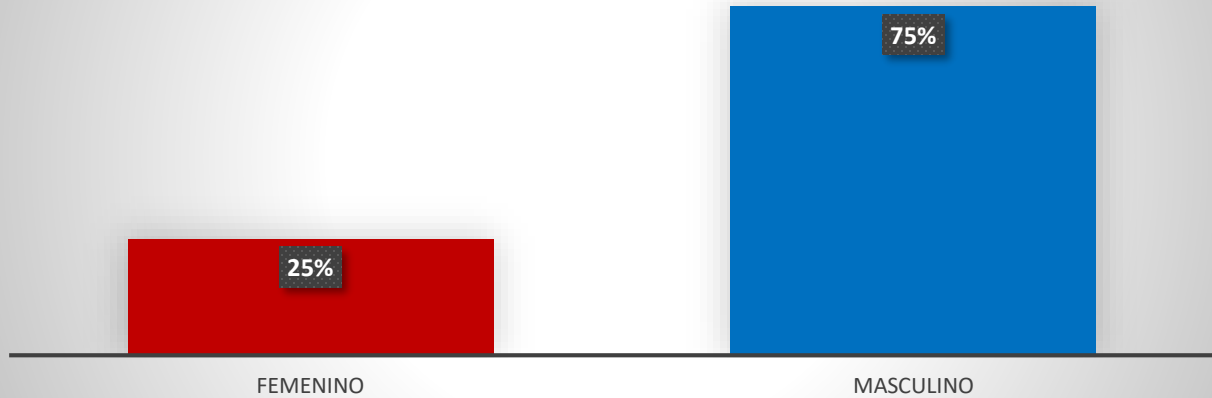
- Estímulo a la democracia, igualdad, equidad y responsabilidad representado en la sesión solemne a realizarse con la participación de todos los socios en cada década de aniversario.

**Reglamento de Elecciones:**

- En lo posible mantener la equidad de género.

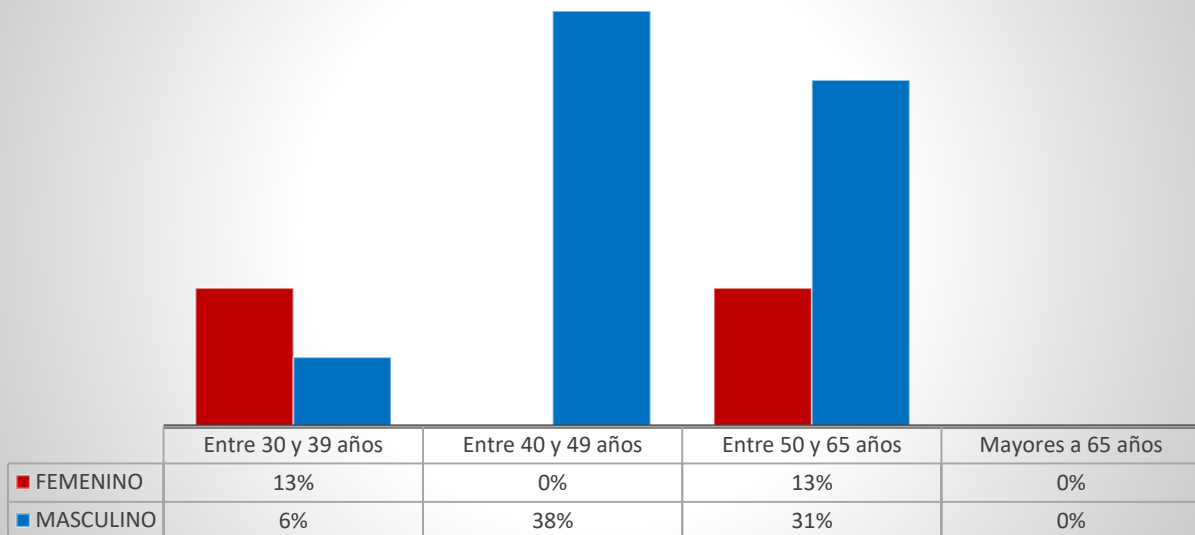
Información con corte al año 2021

## Acceso de los socios a educación financiera por género



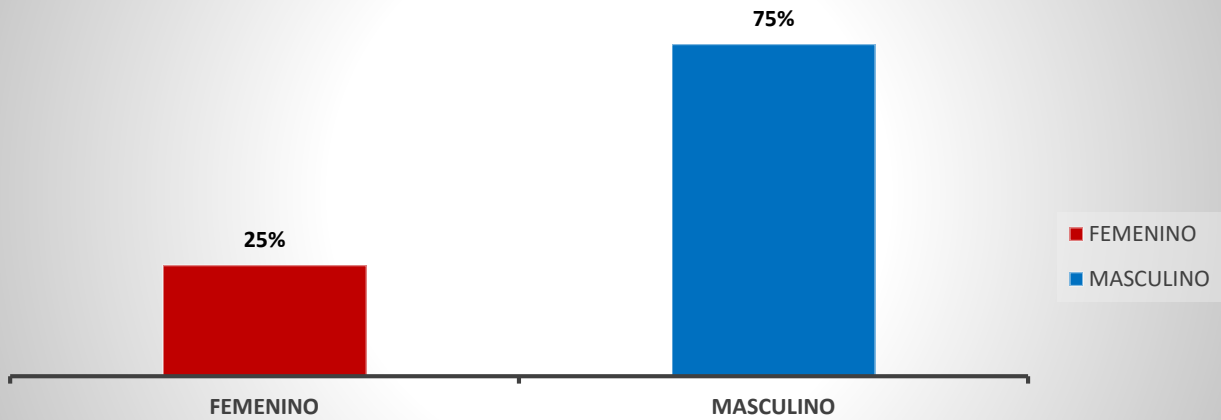
El cuadro o gráfico presenta la información del 100% del total de la población capacitada en el año 2021

## Acceso de los socios a educación financiera por género y rango de edad



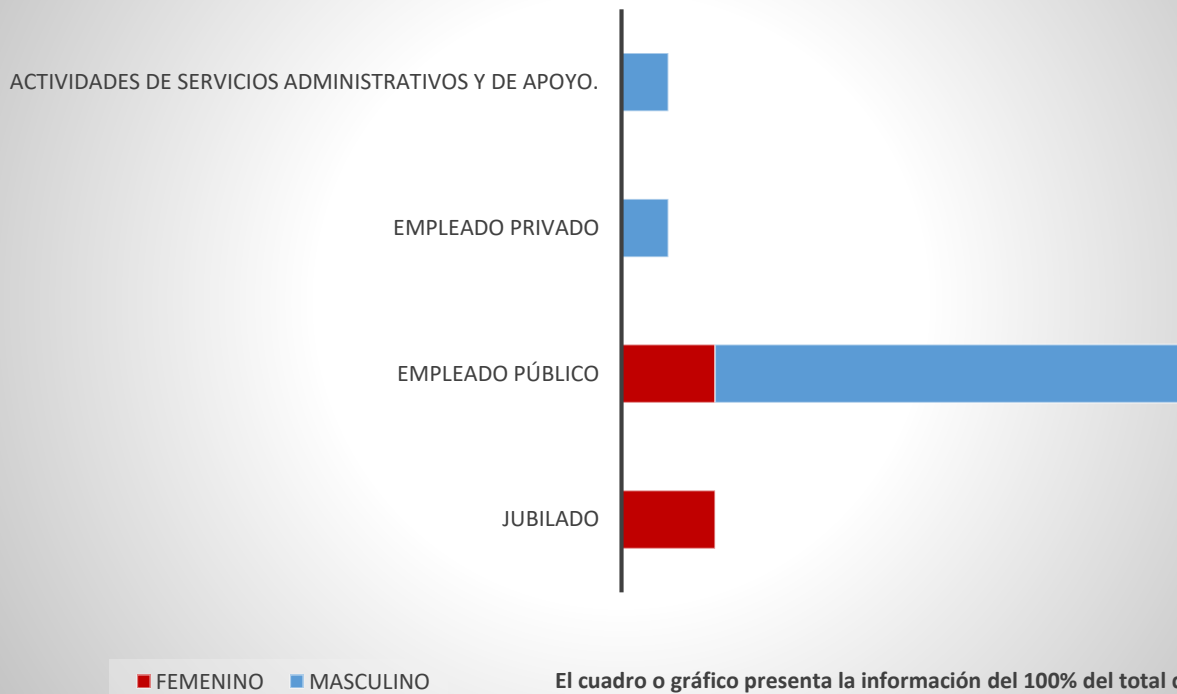
El cuadro o gráfico presenta la información del 100% del total de la población capacitada en el año 2021

### Acceso de los socios a educación financiera por género y grupo étnico



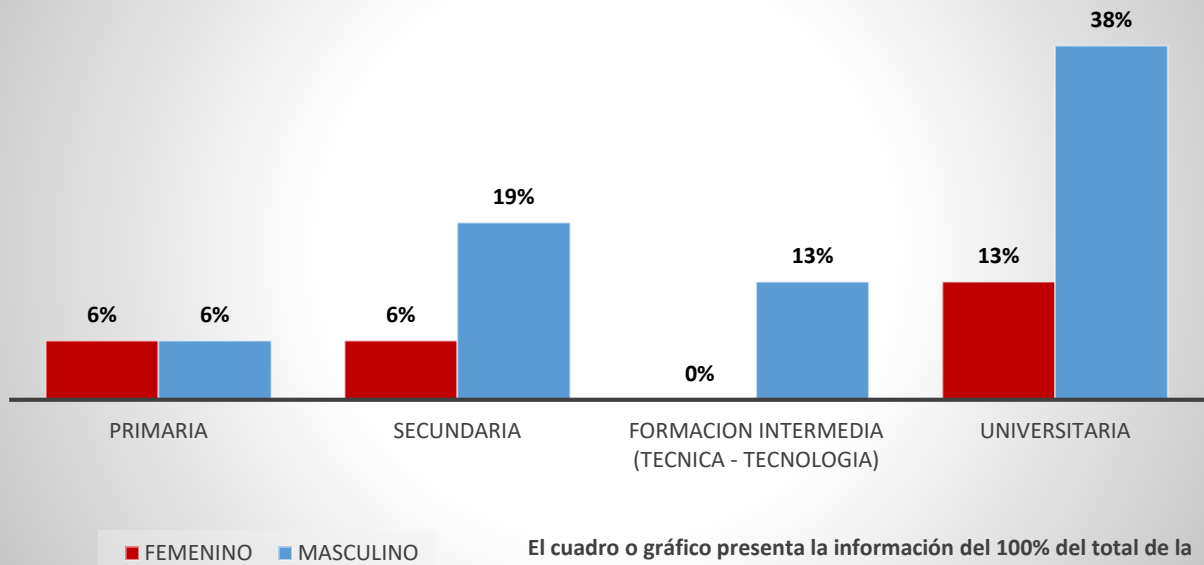
El cuadro o gráfico presenta la información del 100% del total de la población capacitada en el año 2021

### Acceso de los socios a educación financiera, género y actividad económica

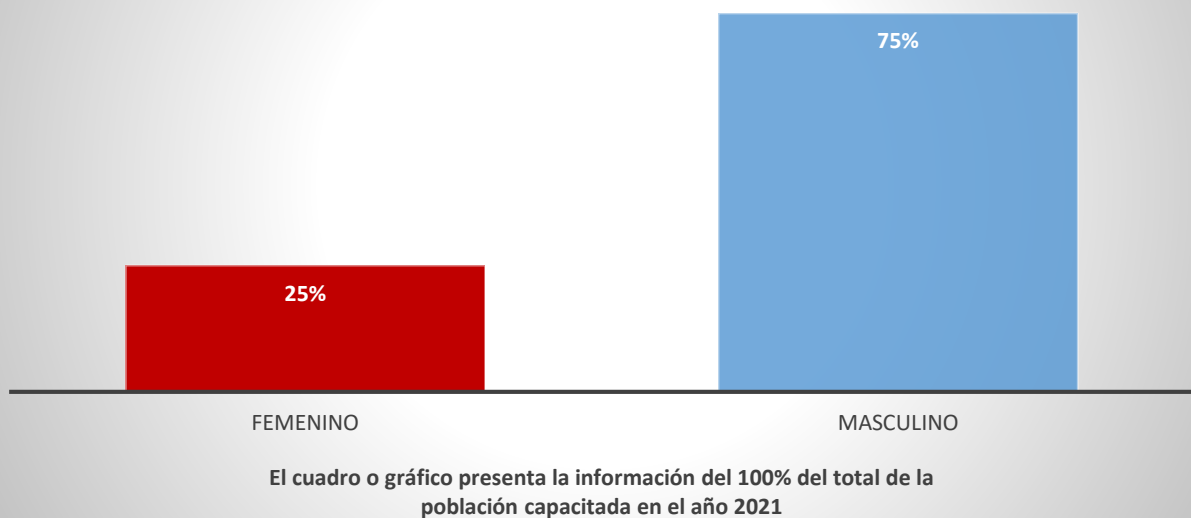


El cuadro o gráfico presenta la información del 100% del total de la población capacitada en el año 2021

### Acceso de los socios a educación financiera por género y nivel de instrucción



### Acceso de los socios a educación financiera por sexo y provincia de domicilio Azuay



Para mayor información, referirse al Portal de datos interactivo de la Economía Popular y Solidaria de la Superintendencia de Economía Popular y Solidaria